

振動與衝擊測試量測

機台狀態檢測

可攜式振動分析設備

工業物聯網感測節點

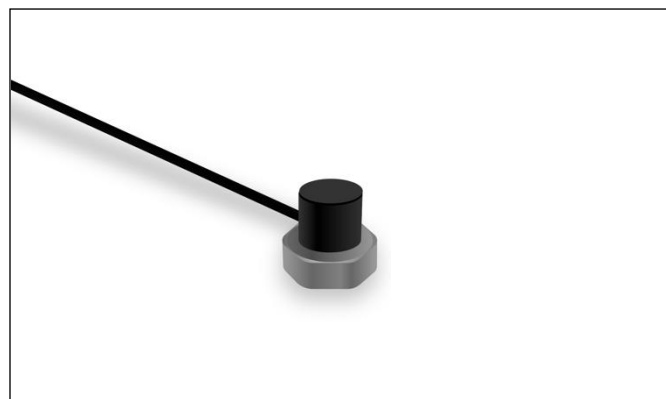
螺帽型防水振動感測器 (小型化設計)

- 重量12g、尺寸23x23x21mm、100mV/g
- 適用於工業物聯網與搭配電池供電或無線監測裝置
- 小體積、輕量化設計、螺帽安裝方式，快速固定
- 三線式低功耗電路、360 度出線，安裝靈活
- IP67 防水防塵結構

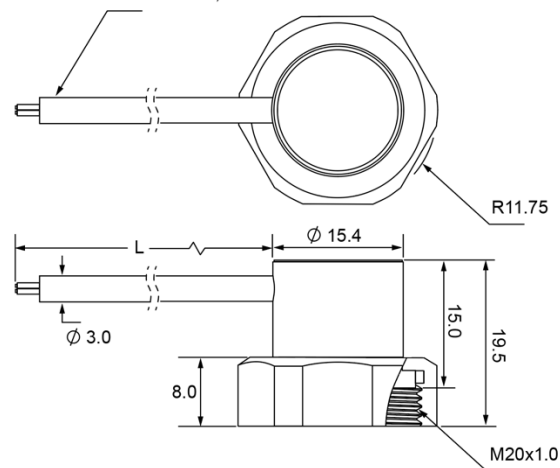
小巧防水・靈活穩定，讓監測更輕盈智慧

具備 IP67 等級防護，可在高濕、含塵或油污環境中長期穩定運作。360 度出線設計可依現場方向自由配置，安裝靈活。小型化結構不僅節省空間，也特別適合衝擊測試平台與行動式振動監測系統使用。螺帽安裝式三線制振動感測器，可同時量測振動與衝擊加速度。採用三線式電路設計，由外部提供電壓激勵並輸出電壓訊號，電路具有低功耗特性，可搭配電池供電或無線監測裝置。支援螺紋座安裝介面。

振動感測器 GT-WM001 (防水型 小體積)



3x28 AWG CONDUCTORS PVC INSULATED,
BRAIDED SHIELD, PVC JACKET



規格參數	規格	單位
靈敏度 ± 10%	100	mV/g
頻率響應 ± 10 %	2-7000	Hz
頻率響應 ± 3 dB	0.5-12000	Hz
諧振頻率	32	kHz
橫向靈敏度	<5	%
溫度響應 -55~+125°C	± 10	%
帶寬分辨率	0.002	Equiv. g RMS
非線性	± 1	%
衝擊極限	± 5000	g pk
啟動時間 (達到95%以上的BIAS水平值)	<2	second
重量	<10	gram
偏壓	EXC VOLTAGE/2	VDC

規格參數	規格	單位
尺寸	23x 23x 21	mm
滿刻度輸出電壓	±2	VDC
輸出阻抗	<100	Ω
絕緣阻抗 (@50VDC)	>100	MΩ
定量驅動電壓	3.0 to 5.5	VDC
消耗電流	<2	mA
電氣連接	一體出線 (3pin)	
接地	外殼隔離	
感測元件	壓電陶瓷	
感應原理	剪切模式	
外殼	鋁合金 (表面氧化)	
操作溫度範圍	-40~+100°C	
密封	環氧樹脂密封	