

- # 燃氣渦輪振動監測
- # 航空發動機動態測試
- # 排氣系統耐熱振動量測
- # 結構模態分析與高溫試驗
- # 高溫動態加速度研究

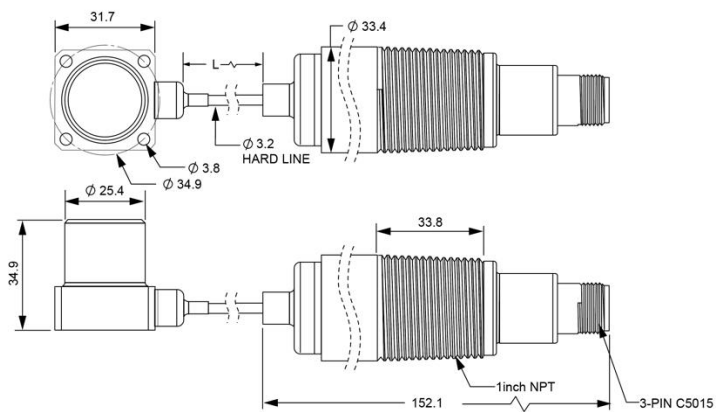
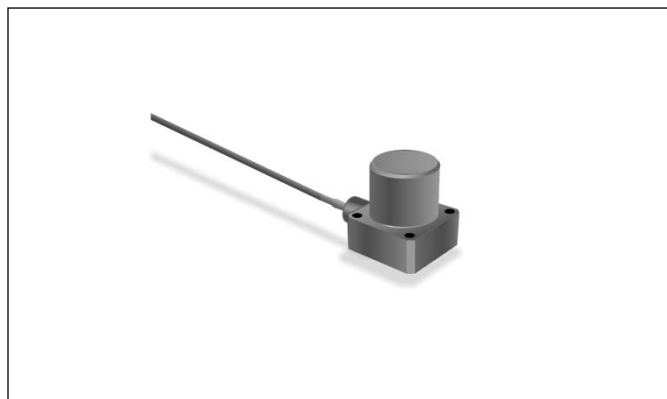
### 耐高溫 IEPE 加速度感測器 ( 耐溫型 · 170g )

- 重量170g、尺寸32x32x35mm
- 一體化內建高溫 IEPE 放大電路 ( 10 mV/pC )
- 可於長期高溫環境下運作
- 密封線纜，提升防護與耐用性
- 適合燃氣渦輪、航空發動機及排氣系統

### 耐高溫 · 高穩定 · 長距離輸出

專為高溫環境與高精度振動量測設計的 IEPE 加速度感測器，具備高解析度與寬頻響應特性，特別適合燃氣渦輪、航空發動機及排氣系統等高溫振動監測應用。內建 高溫電荷放大器，可直接輸出 IEPE 電壓信號，避免外接放大器造成的增益誤差，同時提升信號穩定性與傳輸距離。輸出端採用一體成型密封線纜設計，具備高密封性、防塵與防潮性能。底部具備 10-32 測試螺紋孔，並提供四孔方形安裝結構。

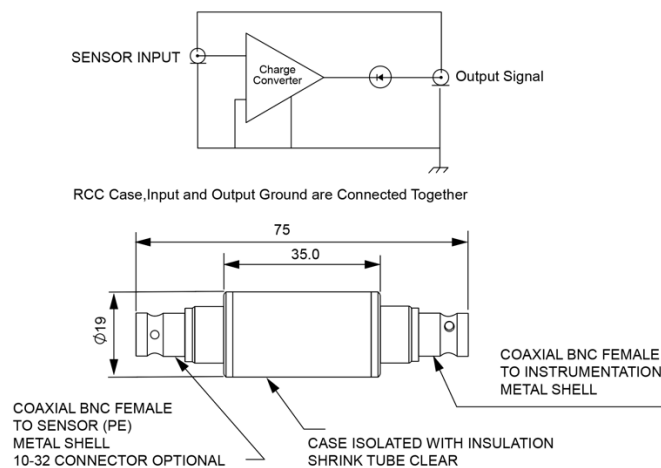
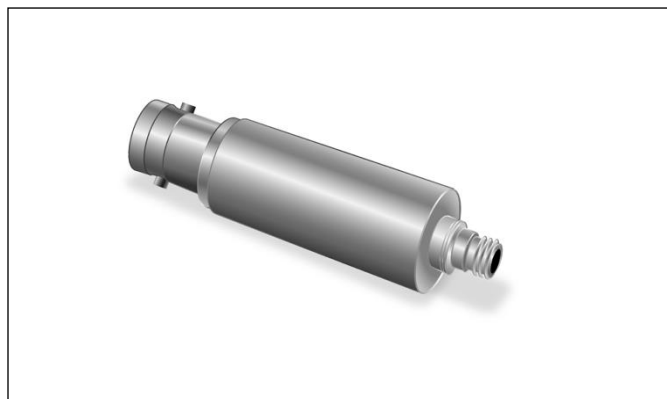
# 振動感測器 GT-T004 (耐溫型 170g /IEPE ) (\*放大器 10mV/pC) Sensor



規格參數	規格	單位
靈敏度 $\pm 10\%$	100	mV/g
頻率響應 $\pm 5\%$	20-4000	Hz
頻率響應 $\pm 3\text{ dB}$	15-10000	Hz
諧振頻率	30	kHz
橫向靈敏度	<5	%
溫度響應 -50~+482°C	$\pm 10$	%
非線性	$\pm 1$	%FSO
測量範圍	$\pm 100$	g
衝擊極限	$\pm 2000$	g
重量 (不包含纜線)	170	gram
尺寸	32x32x35	mm
內阻 (@100VDC)	>10	GΩ
內阻 @+482°C (+900°F)	>10	MΩ
電容量	800	pF
絕緣阻抗 (@100VDC)	>100	MΩ
操作溫度範圍	-50~+482	°C

規格參數	規格
接地	外殼隔離
防護	金屬焊接密封
外殼材料	高溫合金
感測元件	壓電陶瓷
推薦安裝扭矩	18 (2.0) lb-in(Nm)
<b>放大器</b>	<b>規格</b>
偏壓	10 to14
定電流驅動電壓	18 to 30
定電流驅動	2 to 10
輸出阻抗	<100
絕緣阻抗	>100
操作溫度範圍	-40~+85°C
防護	雷射焊接密封
外殼材料	316L 不銹鋼
連接器	3pin MIL-C-5015

## 放大器 ( 10mV/pC )



電氣規格	規格	單位
電源需求	4~20	mA
電壓範圍	18~30	Vdc
偏壓電壓	8~12	kHz
增益選項	0.1 / 1 / 10	
頻率響應	0.5 ~ 20	kHz
高頻截止頻率 ( -3dB )	30	kHz
輸入源阻抗	> 100	kΩ
輸入源電容	< 5	nF
負載電阻	< 50	Ω
負載電容	> 100	pF
輸出最大值 ( 25°C )	±10	V
增益精度	±2.5	%
增益穩定性	±1	%

環境條件	規格
工作溫度範圍	-40 ~ 100°C
抗震極限	可達 100g
外殼材質	不鏽鋼
密封方式	環氧樹脂封裝
物理特性	規格
重量	40 克
輸入端接頭	10-32 / BNC ( 母 )
輸出端接頭	BNC ( 母 )