

# 振動量測

# 齒輪箱監測

# 機台狀態檢測

# 發電機監測

# 軸承檢測

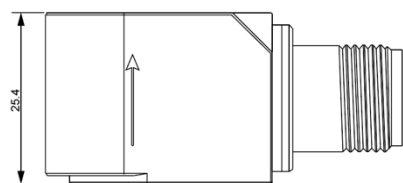
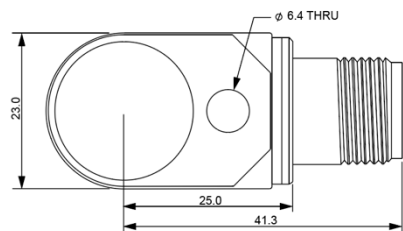
### 一般工業使用側出式加速度感測器

- 重量110g、尺寸53x 23x 26mm
- 在安裝空間受限或垂直出線不便的環境下特別適用
- 輸出端採用 MIL-C-5015 標準玻璃絕緣接頭
- 在各種環境條件下仍能保持穩定輸出

### 側出更靈活，穩定監測不受限

側向出線設計節省安裝空間，並可有效降低線材受拉扯與彎折的風險，維持長期穩定量測。感測器內建 **IEPE 兩線式電路**，可同時提供**定電流激勵**與**低阻抗電壓輸出**，並具備 **EMI/RFI 抗干擾設計**，使訊號地與外殼隔離，有效降低電磁雜訊干擾；同時具備**極性反接保護**，確保電路運作安全。安裝方式可選擇黏著固定或 **1/4-28、M6 螺絲鎖固**。

## 振動感測器 GT-CL001 (側向)



規格參數	規格		單位
靈敏度 $\pm 10\%$	1000	100	g, peak
測量範圍	$\pm 5$	$\pm 80$	V/g
頻率響應 $\pm 5\%$	0.6-3000	1-6000	Hz
頻率響應 $\pm 3\text{dB}$	0.1-5000	.3-8000	Hz
諧振頻率	18	25	kHz
橫向靈敏度	<5	<5	%
溫度響應 $-55\sim+125^{\circ}\text{C}$	$\pm 10$	$\pm 10$	%
非線性	$\pm 1$	$\pm 1$	%FSO
殘留雜訊	0.00015	0.0005	g RMS
衝擊極限	2000	5000	g
啟動時間	<5	<2	second
重量	117	110	gram

規格參數	規格	單位
尺寸	53x23x26	mm
偏壓	10 to 14	VDC
定電流驅動電壓	18 to 30	VDC
定電流驅動	2 to 10	mA
輸出阻抗	<100	$\Omega$
絕緣阻抗 (@100VDC)	>100	M $\Omega$
操作溫度範圍	$-55\sim+125$	$^{\circ}\text{C}$
防護	金屬焊接密封	
外殼	316L不銹鋼	
感測元件	壓電陶瓷	
連接器	2 pin MIL-C-5015	