



振動量測

工業設備健康監測

齒輪箱狀態

軸承振動檢測

風力發電機振動監測

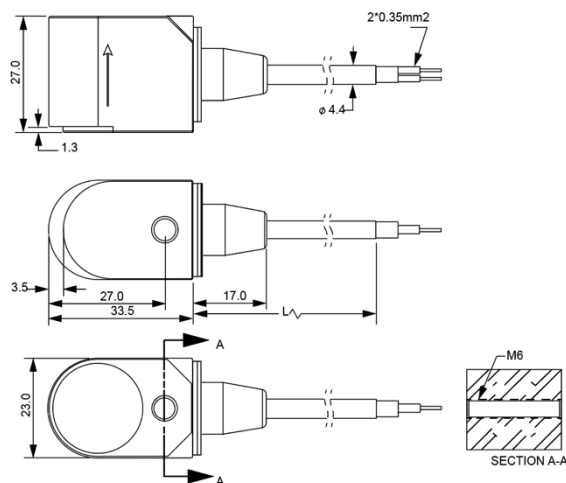
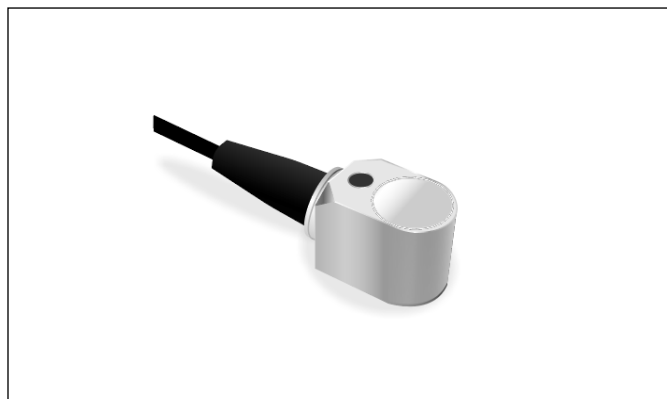
RMS 輸出加速度感測器 (加速度 RMS 輸出 / PLC 系統整合 / 防水型)

- 重量110g (不含線纜)、尺寸23x25x53mm
- 4-20 mA 標準電流輸出 (加速度 RMS 峰值)
- 可直接整合至 PLC、DCS 系統，安裝整合方便
- 適用於戶外設備、冷卻系統、水處理廠等

防水高穩定 · 精準輸出每個振動峰值

4-20 mA 電流輸出型加速度感測器，專為工業設備振動監測與 PLC 系統整合應用設計。可直接連接 PLC、DCS 或 SCADA 系統，不需額外訊號轉換器。不鏽鋼金屬焊接防水密封結構，具備防水、防塵性能，能確保感測器在潮濕、高震動或高溫的工業環境中仍維持穩定輸出。底部提供 **M6 螺紋鎖固孔**，可快速固定於設備上，安裝簡便且牢固。

加速度感測器 (4-20mA 加速度RMS輸出) /PLC 防水型



規格參數	規格	單位
測量範圍	100	g, Peak
全量程輸出 $\pm 10@25^{\circ}\text{C}$	16	mA
頻率響應 $\pm 10\%$	3-5000	Hz
諧振頻率	32	kHz
橫向靈敏度	<5	%
溫度響應 $-55\sim+125^{\circ}\text{C}$	± 10	%
非線性	± 1	%FSO
衝擊極限	5000	g
啟動時間	<2	second
重量	110	gram

規格參數	規格	單位
尺寸	23x 25x 53	mm
偏壓電流	4	mA
驅動電壓	18 to 30	VDC
輸出阻抗	<100	Ω
防雷擊	Equivalent to TB/T 3074-2003 Class A Performance	
電磁相容	GBT/T 24338.5-2009A 浪湧B級，其他測試等級 A	
操作溫度	$-40\sim+85^{\circ}\text{C}$	
防護等級	IP67	
外殼	316L不銹鋼	
感測元件	壓電陶瓷	